



ESTIMACIONES AGRÍCOLAS

Informe semanal al
21 de abril de 2016



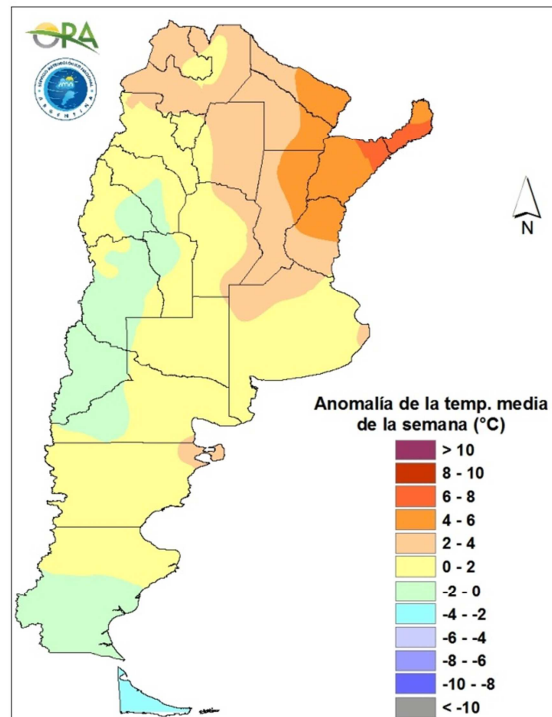
ÍNDICE

- Temperaturas
- Precipitaciones
- Estado de las reservas hídricas
- Humedad y estado de los cultivos



TEMPERATURAS

Las temperaturas medias de la semana fueron positivas y significativas en el Litoral y el norte de la región pampeana. Las máximas más altas de la semana en el norte de Cuyo y el Litoral alcanzaron los 32/35°C, que fueron persistentes durante varios días en el Litoral, lo que causó las anomalías positivas observadas. Las temperaturas mínimas más bajas fueron en la Patagonia, con mínimas menores a 0°C en gran parte del sur del país.



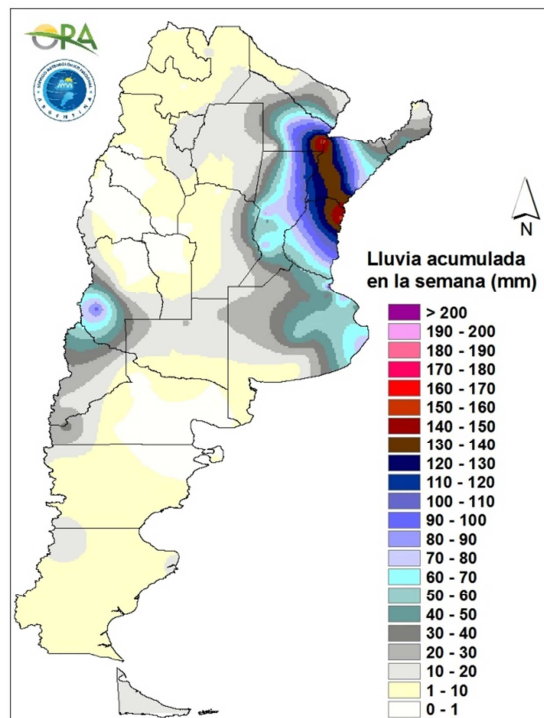
Anomalia de la temperatura media de la semana

El aspecto térmico mostrará dos panoramas bien diferentes. En el Litoral y noroeste argentino se espera ambiente cálido hasta el jueves 21. El viernes descendería la temperatura, pero volvería a elevarse nuevamente a partir de sábado/domingo, con valores ligeramente superiores a lo normal. Al sur, en la región pampeana y Cuyo las temperaturas serán normales. A partir del domingo que viene se espera que ingrese aire frío en esta parte del país. Existe la posibilidad de observar algunas heladas en el sur de Buenos Aires y de Mendoza. En la Patagonia, a partir del sábado se esperan temperaturas bajo cero.



PRECIPITACIONES

Fueron importantes las lluvias en el Litoral y norte de la región pampeana. En Entre Ríos, Santa Fe, Corrientes, Chaco y este de Buenos Aires se registraron lluvias de 50-100mm. Hubo sectores de Entre Ríos, Corrientes y Chaco que alcanzaron los 130-160mm semanales, más que nada debido a las lluvias de lunes y martes. También se registraron lluvias en La Pampa, centro y oeste de Buenos Aires, con 1-30mm semanales, noroeste argentino con alrededor de 10mm y en Mendoza y Neuquén, con acumulados de 10-80mm.

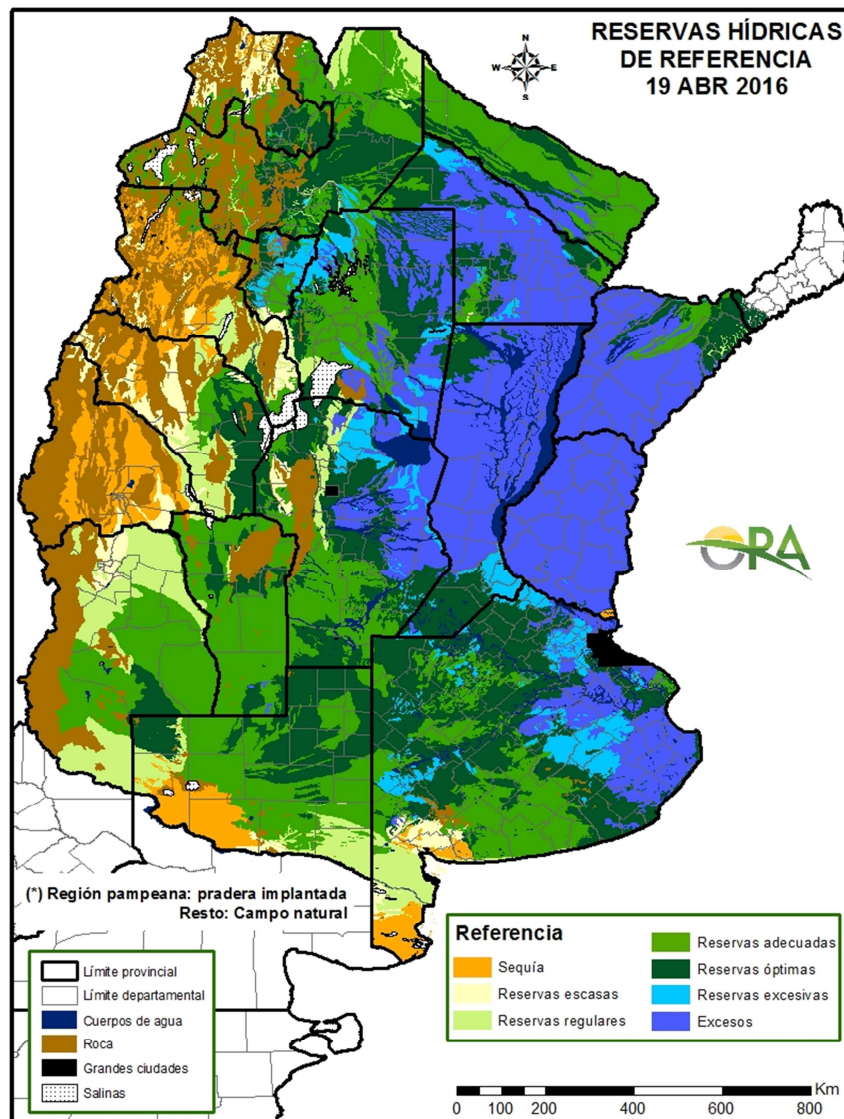


Precipitaciones acumuladas en la semana

Se pronostican nuevamente precipitaciones abundantes en el Litoral. Entre hoy, miércoles 20, y el jueves 21 se darán lluvias de variada intensidad en el norte de Entre Ríos y de Santa Fe, Corrientes, Chaco, Formosa y Misiones. El viernes 22 se espera una corta mejoría del tiempo. En el fin de semana se prevé que retorne el mal tiempo a la misma región y duraría hasta el lunes 25. En el noroeste argentino, se esperan lluvias durante el día de hoy, miércoles 20, en el este de Salta, Santiago del Estero, Tucumán y este de Jujuy. En ese mismo sector del país volverían a registrarse lluvias entre el domingo 24 y el martes 26. En Buenos Aires y el este de La Pampa se pronostican lluvias para el sábado 23. En el sector cordillerano de Cuyo y Patagonia se esperan precipitaciones entre hoy, miércoles, y hasta el domingo. Gran parte de estas precipitaciones podrían ser en forma de nieve.

ESTADO DE LAS RESERVAS HÍDRICAS

Las reservas simuladas para una pradera indican que se mantiene una gran parte del norte de la región pampeana y el noreste del país con excesos hídricos. Además, el área esta se ha ampliado. Ahora también alcanza al este de Buenos Aires. En todo el resto del área de monitoreo de las reservas, las condiciones son óptimas a adecuadas. Al hacer el mismo balance hídrico simulando soja, los excesos ocupan un área similar, aunque ahora también se incluye el oeste y sudoeste de Buenos Aires y el este de La Pampa.



Mapa de reservas hídricas hecho a partir de datos meteorológicos del SMN y del INTA e información de suelos del INTA.



EVOLUCIÓN DE LA SUPERFICIE SEMBRADA Y COSECHADA

AVANCE DE LA COSECHA DE ARROZ

CAMPAÑA: 2015/2016(*)

DELEGACION	TIPO	AREA SEMBRADA Has	17/03 %	23/03 %	31/04 %	07/04 %	14/04 %	21/04 %	AREA PERDIDA Has	AREA COSECHADA Has
CORRIENTES	LA LF M	5.300 82.900 -	45	50	20 65	40 75	80 75	85 75	2.000	4.505 60.675 -
T. CORRIENTES		88.200	42	47	62	73	75	76	2.000	65.180
CHACO	LA LF M	6.000 -	10	15	25	40	40	60		- 3.600 -
T. CHACO		6.000	10	15	25	40	40	60	-	3.600
PARANA	LA LF M	2.700 28.800 -	62	72	43 83	100 90	100 90	100 90	1.000	2.700 25.137 -
T. PARANA		31.500	56	65	80	91	91	91	1.000	27.837
R. DEL TALA	LA LF M	5.000 36.000 -	13 16	40 32	53 47	78 71	78 72	84 80	500	4.205 28.347 -
T. R.DEL TALA		41.000	15	33	47	72	73	80	500	32.552
T. ENTRE RIOS		72.500	33	47	61	80	81	85	1.500	60.389
FORMOSA	LA LF M	- 6.520 -	35	40	50	60	60	70		- 4.564 -
T. FORMOSA		6.520	35	40	50	60	60	70	-	4.564
AVELLANEDA	LA LF M	1.500 26.600 -	40	50	80	85	85	85	300 1.600	- 21.250 -
T. AVELLANEDA		28.100	38	48	76	81	81	81	1.900	21.250
RAFAELA	LA LF M	250 13.100 -	60	65	83	87	98	98	150	40 12.691 -
T. RAFAELA		13.350	59	64	81	85	96	96	150	12.731
T. SANTA FE		41.450	45	53	78	83	86	86	2.050	33.981
TOTAL PAIS	LA	14.750	4	14	34	60	75	79	300	11.450
	LF	199.920	41	49	66	77	78	80	5.250	156.264
	M	-	-	-	-	-	-	-	-	-
TOTAL PAIS	15/16	214.670	38	47	63	76	78	80	5.550	167.714
	14/15	239.000	50	69	78	86	92	95		

(*) Cifras Provisorias

Las AREAS están expresadas en hectáreas.

ESTIMACIONES AGRICOLAS

Min. de AGRONDUSTRIA



AVANCE DE LA COSECHA DE GIRASOL

CAMPAÑA: 2015/2016(*)

DELEGACION		AREA SEMBRADA Has	17/03 %	23/03 %	31/03 %	07/04 %	14/04 %	21/04 %	AREA PERDIDA Has	AREA COSECHADA Has
Bahía Blanca		2.990	21	29	76	76	93	98	-	2.930
Bolívar		34.000	67	75	85	87	90	95	-	32.300
Bragado		3.900	25	30	95	100	100	100	-	3.900
General Madariaga		56.200	26	91	96	98	100	100	-	56.200
Junín		1.700	21	100	100	100	100	100	-	1.700
La Plata		4.100	50	72	100	100	100	100	-	4.100
Lincoln		9.600	28	35	78	100	100	100	-	9.600
Pehuajó		97.590	55	70	90	100	100	100	-	97.590
Pergamino		950	100	100	100	100	100	100	-	950
Pigüé		104.000	-	-	40	45	100	100	1.500	102.500
Salliqueló		145.000	85	92	96	99	99	99	-	144.250
Tandil		182.000	16	73	91	97	100	100	4.000	178.000
T.Arroyos		110.700	33	63	86	87	90	97	-	107.380
25 de Mayo		14.100	36	62	90	100	100	100	-	14.100
BUENOS AIRES	15/16	766.830	38	65	84	89	98	99	5.500	755.500
	14/15	835.150	47	72	85	92	97	98	-	-
Laboulaye		13.500	100	100	100	100	100	100	1.500	12.000
M. Juárez		1.400	-	-	42	85	85	90	100	1.180
Río Cuarto		9.500	10	50	80	90	90	95	-	9.030
S. Francisco		1.900	100	100	100	100	100	100	-	1.900
Villa María		-	-	-	-	-	-	-	-	-
CORDOBA	15/16	26.300	60	76	89	95	95	98	1.600	24.110
	14/15	30.800	48	66	77	88	89	95	-	-
Paraná		2.800	100	100	100	100	100	100	-	2.800
R. del Tala		-	-	-	-	-	-	-	-	-
ENTRE RIOS	15/16	2.800	100	100	100	100	100	100	-	2.800
	14/15	3.560	100	100	100	100	100	100	-	-
General Pico		100.000	63	90	96	100	100	100	4.600	95.400
Santa Rosa		110.000	85	86	95	98	100	100	-	110.000
LA PAMPA	15/16	210.000	75	88	95	99	100	100	4.600	205.400
	14/15	256.600	69	82	89	94	97	99	-	-
Avellaneda		85.000	100	100	100	100	100	100	-	85.000
C. de Gómez		3.000	100	100	100	100	100	100	-	3.000
Casilda		-	-	-	-	-	-	-	-	-
Rafaela		28.500	100	100	100	100	100	100	-	28.500
V. Tuerto		450	90	100	100	100	100	100	-	450
SANTA FE	15/16	116.950	99	100	100	100	100	100	-	116.950
	14/15	152.100	100	100	100	100	100	100	-	-
CATAMARCA		-	-	-	-	-	-	-	-	-
CORRIENTES		-	-	-	-	-	-	-	-	-
CHACO (Pcia. R. S. Peña)		134.670	100	100	100	100	100	100	1.845	132.830
CHACO (Charata)		169.000	100	100	100	100	100	100	6.000	163.000
FORMOSA		8.080	100	100	100	100	100	100	-	8.080
JUJUY		-	-	-	-	-	-	-	-	-
MISIONES		-	-	-	-	-	-	-	-	-
SALTA		-	-	-	-	-	-	-	-	-
SAN LUIS		10.000	68	86	95	100	100	100	500	9.500
S. ESTERO (S. del Estero)		-	-	-	-	-	-	-	-	-
S. ESTERO (Quimilí)		5.700	100	100	100	100	100	100	-	5.700
TUCUMAN		-	-	-	-	-	-	-	-	-
TOTAL PAIS	15/16	1.450.330	63	79	91	94	99	99	20.045	1.423.870
	14/15	1.464.855	64	80	89	94	97	98	-	-

(*) Cifras Provisorias

Las AREAS están expresadas en hectáreas.

ESTIMACIONES AGRICOLAS

Min. De AGROINDUSTRIA



AVANCE DE LA COSECHA DE MAIZ										
CAMPAÑA: 2015/2016(*)										
DELEGACION		AREA SEMBRADA Ha	17/03 %	23/03 %	31/03 %	07/04 %	14/04 %	21/04 %	AREA NO COSECHABLE Ha	AREA COSECHADA Ha
Bahía Blanca		17.300	-	-	-	-	-	-	11.230	-
Bolívar		144.000	-	-	-	-	-	-	9.000	-
Bragado		76.600	-	-	-	5	5	5	14.660	3.100
Gral. Madariaga		92.500	-	-	-	-	-	-	-	-
Junín		109.000	-	-	10	10	20	25	18.700	22.580
La Plata		23.500	-	-	-	9	9	9	8.000	1.400
Lincoln		199.000	-	-	6	12	14	16	14.000	29.660
Pehuajó		259.450	-	-	4	7	12	12	62.250	23.110
Pergamino		76.150	23	25	30	33	33	33	800	24.900
Pigué		78.000	-	-	-	-	-	-	27.000	-
Salliqueló		125.000	-	-	-	-	-	-	75.000	-
Tandil		148.500	-	-	-	-	-	-	92.900	-
Tres Arroyos		130.000	-	-	-	-	-	-	-	-
25 de Mayo		120.000	16	20	25	29	37	37	19.500	37.400
BUENOS AIRES	15/16	1.599.000	3	3	6	8	11	11	353.040	142.150
	14/15	1.561.250	2	3	7	15	22	26	-	-
Laboulaye		367.000	-	6	25	26	26	36	55.000	113.070
Marcos Juárez		165.000	20	23	40	43	43	43	28.000	59.390
Río Cuarto		415.400	-	0	10	12	12	12	84.500	39.710
San Francisco		454.000	-	2	10	12	12	12	47.000	48.840
Villa María		298.200	-	-	-	-	-	-	70.000	-
CORDOBA	15/16	1.699.600	2	4	15	16	16	18	284.500	261.010
	14/15	1.879.800	0	3	9	16	22	26	-	-
Paraná		71.500	61	71	71	76	76	76	12.100	45.340
Rosario del Tala		141.000	70	81	83	84	84	84	11.000	109.140
ENTRE RIOS	15/16	212.500	67	78	79	82	82	82	23.100	154.480
	14/15	239.200	59	80	84	84	86	86	-	-
General Pico		358.800	-	-	11	19	21	28	169.900	52.850
Santa Rosa		134.000	-	-	-	-	-	-	14.000	-
LA PAMPA	15/16	492.800	-	-	7	12	13	17	183.900	52.850
	14/15	370.400	-	3	8	13	19	26	-	-
Avellaneda		84.000	27	27	27	27	27	27	12.000	19.540
Cañada de Gómez		126.000	12	15	40	66	66	66	40.000	56.760
Casilda		51.800	8	13	57	64	64	64	-	33.340
Rafaela		135.000	35	43	51	52	52	52	45.000	47.180
Venado Tuerto		125.000	8	20	25	26	26	26	8.700	30.240
SANTA FE	15/16	521.800	18	24	38	45	45	45	105.700	187.060
	14/15	685.850	13	18	26	32	36	38	-	-
CATAMARCA		8.600	-	-	-	-	-	-	200	-
CORRIENTES		12.000	-	-	-	-	-	-	2.000	-
CHACO (Pcia. R. S. Peña)		70.030	-	-	-	-	-	-	13.030	-
CHACO (Charata)		75.000	-	-	-	-	-	-	2.500	-
FORMOSA		38.390	-	-	-	-	-	-	16.390	-
JUJUY		7.130	-	-	-	-	-	-	500	-
MISIONES		30.800	35	40	50	60	60	60	-	18.480
SALTA		224.170	-	-	-	-	-	-	16.000	-
SAN LUIS		260.000	-	-	-	-	-	-	22.000	-
SANTIAGO del ESTERO		133.800	-	-	-	-	-	-	13.000	-
SGO del ESTERO (Quimilí)		530.000	-	-	-	-	-	-	-	-
TUCUMAN		74.950	-	-	-	-	-	-	2.500	-
TOTAL PAIS	15/16	5.990.570	6	7	13	15	15	16	1.038.360	816.030
	14/15	6.033.450	5	8	12	17	23	26	-	-

(*) Cifras Provisorias
Las AREAS están expresadas en hectáreas.
ESTIMACIONES AGRICOLAS
Min. De Agroindustria



AVANCE DE LA COSECHA DE SOJA												
CAMPAÑA: 2015/2016 (*)												
DELEGACION		AREA SEMBRADA Ha	### %	### %	### %	### %	### %	### %	### %	AREA PERDIDA Ha	AREA FORRAJE Ha	AREA COSECHADA Ha
Bahía Blanca	1ª	-	-	-	-	-	-	-	-	-	-	-
	2ª	-	-	-	-	-	-	-	-	-	-	-
Bolívar	1ª	320.000	-	-	-	10	10	10	-	-	-	32.000
	2ª	85.150	-	-	-	-	-	-	-	-	-	-
Bragado	1ª	464.570	-	-	-	10	10	10	-	-	-	46.457
	2ª	64.930	-	-	-	-	-	-	-	-	-	-
	F	7.430	-	-	-	-	-	-	-	-	7.430	-
Gral. Madariaga	1ª	105.400	-	-	-	-	-	-	-	-	-	-
	2ª	18.700	-	-	-	-	-	-	1.000	-	-	-
Junín	1ª	508.000	-	-	10	10	20	25	-	-	-	127.000
	2ª	81.900	-	-	-	-	-	-	-	-	-	-
La Plata	1ª	72.295	-	-	-	11	11	11	1.500	-	-	7.787
	2ª	26.055	-	-	-	-	-	-	500	-	-	-
	F	3.490	-	-	-	-	-	-	-	-	3.490	-
Lincoln	1ª	762.000	-	-	4	15	18	23	30.480	-	-	168.103
	2ª	185.200	-	-	-	-	3	8	7.408	-	-	14.899
	F	15.500	-	-	-	-	-	-	-	-	16.500	-
Pehuajó	1ª	566.900	-	-	4	7	14	14	-	-	-	79.253
	2ª	172.200	-	-	-	-	-	-	-	-	-	-
	F	16.500	-	-	-	-	-	-	-	-	16.500	-
Pergamino	1ª	722.400	1	3	8	19	19	20	-	-	-	144.480
	2ª	144.200	-	-	-	-	-	-	-	-	-	-
	F	-	-	-	-	-	-	-	-	-	-	-
Pigüé	1ª	149.000	-	-	-	-	-	-	-	-	-	-
	2ª	17.300	-	-	-	-	-	-	-	-	-	-
Salliqueló	1ª	260.000	-	-	3	6	11	16	-	-	-	42.510
	2ª	42.000	-	-	-	-	-	-	-	-	-	-
	F	5.000	-	-	-	-	-	-	-	-	5.000	-
Tandil	1ª	518.500	-	-	-	-	7	11	12.000	-	-	55.918
	2ª	210.000	-	-	-	-	-	-	6.500	-	-	-
Tres Arroyos	1ª	500.000	-	-	-	3	4	9	-	-	-	45.000
	2ª	300.000	-	-	-	-	-	-	-	-	-	-
25 de Mayo	1ª	426.500	-	-	15	30	35	35	9.000	-	-	147.712
	2ª	59.000	-	-	-	-	-	-	1.000	-	-	-
BUENOS AIRES	15/16	6.830.120	0	0	3	9	11	14	69.388	48.920	911.119	-
	14/15	6.584.272	0	1	5	19	35	46	-	-	-	-
Laboulaye	1ª	675.000	-	-	19	27	27	37	23.000	-	-	238.632
	2ª	125.000	-	-	-	-	-	-	5.500	-	-	-
M. Juárez	1ª	979.700	4	5	28	39	39	39	190.000	-	-	307.825
	2ª	235.000	-	-	-	-	-	-	10.000	-	-	-
	F	100	-	-	-	-	-	-	-	-	100	-
Río Cuarto	1ª	1.349.200	-	-	-	-	1	5	32.000	-	-	65.860
	2ª	81.000	-	-	-	-	-	-	-	-	-	-
S. Francisco	1ª	1.069.000	-	-	-	6	6	7	87.900	-	-	64.753
	2ª	355.500	-	-	-	-	-	-	-	-	-	-
V. María	1ª	771.200	-	-	-	4	4	6	12.000	-	-	44.337
	2ª	174.400	-	-	-	-	-	-	-	-	-	-
CORDOBA	15/16	5.815.100	1	1	6	11	11	13	360.400	100	721.407	-
	14/15	5.413.330	0	3	11	22	32	46	-	-	-	-
Paraná	1ª	392.000	1	5	15	29	29	29	98.000	-	-	85.348
	2ª	117.000	-	-	-	-	-	-	29.250	-	-	-
R. del Tala	1ª	900.000	0	0	1	2	3	4	90.000	-	-	34.425
	2ª	120.000	-	-	-	-	-	-	10.000	-	-	-
	F	-	-	-	-	-	-	-	-	-	-	-
ENTRE RIOS	15/16	1.529.000	0	1	4	8	8	9	227.250	-	119.773	-
	14/15	1.564.990	0	1	4	19	41	60	-	-	-	-
General Pico	1ª	339.900	-	-	10	16	22	27	13.100	-	-	87.125
	2ª	52.200	-	-	-	-	-	-	2.100	-	-	-
Santa Rosa	1ª	90.000	-	-	-	-	1	3	-	-	-	3.078
	2ª	22.000	-	-	-	-	-	-	-	-	-	-
LA PAMPA	15/16	504.100	-	-	7	11	15	18	15.200	-	90.203	-
	14/15	484.900	-	1	5	11	16	22	-	-	-	-
Avellaneda	1ª	161.500	7	7	7	10	11	11	32.300	-	-	14.651
	2ª	54.300	-	-	-	-	-	-	10.860	-	-	-
C.de Gómez	1ª	730.000	-	5	40	53	53	53	365.000	-	-	194.691
	2ª	229.500	-	-	-	-	-	-	-	-	-	-
Casilda	1ª	609.500	2	5	56	63	63	63	60.000	-	-	346.350
	2ª	121.600	-	-	-	-	-	-	-	-	-	-
Rafaela	1ª	730.000	-	1	10	19	20	20	50.000	-	-	136.136
	2ª	145.000	-	-	-	-	-	-	20.000	-	-	-
V. Tuerto	1ª	552.245	1	12	35	45	45	47	15.000	-	-	252.505
	2ª	92.000	-	-	-	-	-	-	7.000	-	-	-
SANTA FE	15/16	3.425.645	1	4	25	32	33	33	560.160	-	944.333	-
	14/15	3.224.550	2	8	15	36	52	63	-	-	-	-
CATAMARCA		24.400	-	-	4	5	6	16	300	-	-	3.813
CORRIENTES		15.000	-	-	-	-	-	-	-	-	-	-
PCIA. R. S. PEÑA		259.650	-	-	-	-	-	-	2.650	-	-	-
CHARATA (Chaco)		390.000	-	-	-	-	-	-	19.500	-	-	-
FORMOSA		15.035	-	-	-	-	-	-	1.600	-	-	-
JUJUY		6.840	-	-	-	-	-	-	-	-	-	-
MISIONES		1.300	-	-	-	-	-	-	-	-	-	-
SALTA		441.140	-	-	-	-	-	-	-	-	-	-
SAN LUIS	1º	395.500	-	-	-	-	-	-	7.910	-	-	-
	2º	1.150	-	-	-	-	-	-	-	-	-	-
S. ESTERO		134.500	-	-	-	-	-	13	13.450	-	-	15.446
QUIMILI (S. del Est.)		730.000	-	-	-	-	-	-	38.000	-	-	-
TUCUMAN		185.800	-	-	2	6	9	20	70	-	-	36.347
TOTAL PAIS	15/16	20.704.280	0	1	7	12	13	15	1.315.878	49.020	2.842.441	-
	14/15	19.792.100	1	3	8	20	33	44	-	-	-	-

(*) Cifras provisoria

Las áreas están expresadas en hectáreas

ESTIMACIONES AGRICOLAS

Min. De Agroindustria



AVANCE DE LA COSECHA DE SORGO

CAMPAÑA: 2015/2016(*)

DELEGACION		AREA SEMBRADA Has	17/03 %	23/03 %	31/03 %	07/04 %	14/04 %	21/04 %	AREA NO COSECHABLE Has	AREA COSECHADA Has
Bahía Blanca		3.950	-	-	-	-	-	-	3.950	-
Bolívar		8.000	-	-	-	-	-	-	-	-
Bragado		9.300	-	-	-	-	-	-	2.160	-
General Madariaga			-	-	-	-	-	-	-	-
Junín		8.400	-	-	-	-	-	-	2.700	-
La Plata		6.500	-	-	-	-	-	-	3.500	-
Lincoln		12.670	-	-	-	-	-	-	8.050	-
Pehuajó		1.450	-	-	-	-	-	-	750	-
Pergamino		8.850	-	-	-	33	33	33	-	2.920
Pigüé		18.000	-	-	-	-	-	-	6.000	-
Salliqueló		40.000	-	-	-	-	-	-	-	-
Tandil		10.300	-	-	-	-	-	-	3.650	-
Tres Arroyos			-	-	-	-	-	-	-	-
25 de Mayo		4.800	-	-	-	-	-	-	-	-
BUENOS AIRES	15/16	132.220	-	-	-	3	3	3	30.760	2.920
	14/15	141.570	-	3	4	6	9	11	-	-
Laboulaye		21.000	-	-	-	-	-	-	8.000	-
Marcos Juárez		17.000	-	-	-	-	-	-	3.700	-
Río Cuarto		50.180	-	-	-	-	-	-	-	-
San Francisco		38.000	-	-	-	-	-	-	8.000	-
Villa María		56.000	-	-	-	-	-	-	-	-
CORDOBA	15/16	182.180	-	-	-	-	-	-	19.700	-
	14/15	183.906	-	-	-	2	6	10	-	-
Paraná		57.000	39	52	57	65	65	65	7.300	32.420
Rosario del Tala		41.500	20	30	41	50	50	50	4.500	18.610
ENTRE RIOS	15/16	98.500	31	43	50	59	59	59	11.800	51.030
	14/15	93.050	1	10	27	47	70	80	-	-
General Pico		12.700	-	-	-	-	-	-	600	-
Santa Rosa		20.000	-	-	-	-	-	-	5.000	-
LA PAMPA	15/16	32.700	-	-	-	-	-	-	5.600	-
	14/15	39.900	-	-	-	-	-	-	-	-
Avellaneda		58.200	20	26	32	34	34	34	6.400	17.820
Cañada de Gómez		9.000	-	-	40	69	69	69	2.000	4.860
Casilda		4.300	-	16	64	85	85	85	-	3.640
Rafaela		68.000	22	27	37	40	40	40	23.000	18.150
Venado Tuerto		10.700	2	40	60	70	70	70	-	7.490
SANTA FE	15/16	150.200	17	26	38	43	43	44	31.400	51.960
	14/15	145.300	1	8	16	31	42	50	-	-
CATAMARCA		400	-	-	-	-	-	-	200	-
CORRIENTES		4.500	-	-	-	-	-	-	1.000	-
Pci. R. S. PEÑA (Chaco)		21.815	-	-	-	-	-	-	6.565	-
CHARATA (Chaco)		41.500	-	-	-	-	-	-	2.500	-
FORMOSA		9.500	-	-	-	-	-	-	6.500	-
JUJUY			-	-	-	-	-	-	-	-
MISIONES			-	-	-	-	-	-	-	-
SALTA			-	-	-	-	-	-	-	-
SAN LUIS		26.300	-	-	-	-	-	-	17.500	-
SANTIAGO DEL ESTERO		54.000	-	-	-	-	12	12	2.800	6.070
QUIMILI (Sgo. Del Estero)		105.000	-	-	-	-	-	-	20.000	-
TUCUMAN		5.600	-	-	-	-	-	-	2.850	-
TOTAL PAIS	15/16	864.415	7	10	13	15	16	16	159.175	111.980
	14/15	840.938	0	3	7	13	20	24	-	-

(*) Cifras Provisorias

Las AREAS están expresadas en hectáreas.

ESTIMACIONES AGRICOLAS

MIN. de AGROINDUSTRIA



ESTADO DE LOS CULTIVOS
Y HUMEDAD DEL SUELO

HUMEDAD Y ESTADO DE LOS CULTIVOS

Desde el 15/04/16 hasta el 21/04/16

PROVINCIA	DELEGACION	MAIZ									
		Estadio Fenológico					Estado General				Humedad
		E	C	F	L	M	MB	B	R	M	
BUENOS AIRES	BAHIA BLANCA	-	-	-	100	-	-	87	13	-	A
	BOLIVAR	-	-	-	-	100	-	100	-	-	A
	BRAGADO	-	-	-	-	100	-	100	-	-	A
	GENERAL MADARIAGA	-	-	-	52	48	-	71	29	-	A
	JUNIN	-	-	-	-	100	-	100	-	-	A
	LA PLATA	-	-	-	-	100	84	16	-	-	A
	LINCOLN	-	-	-	7	93	-	100	-	-	E/A
	PEHUAJO	-	-	-	22	78	50	50	-	-	A
	PERGAMINO	-	-	-	-	100	-	100	-	-	A
	PIGÜE	-	-	-	-	100	-	100	-	-	A
	SALLIQUELO	-	-	-	74	26	-	100	-	-	A
	TANDIL	-	-	-	19	81	-	100	-	-	A
	TRES ARROYOS	-	-	-	6	94	-	100	-	-	A
25 DE MAYO	-	-	-	-	100	-	95	6	-	E	
CORDOBA	LABOULAYE	-	-	-	13	87	22	78	-	-	A
	MARCOS JUAREZ	-	-	-	12	88	20	73	7	-	A/E
	RIO CUARTO	-	-	-	60	40	-	70	20	10	A/E
	SAN FRANCISCO	-	-	-	32	68	13	46	28	7	A/E
	VILLA MARIA	-	-	-	54	46	-	100	-	-	A/E
ENTRE RIOS	PARANA	-	-	-	19	81	23	70	7	-	E
	ROSARIO DEL TALA	-	-	-	16	84	12	61	22	4	E
LA PAMPA	GENERAL PICO	-	-	20	42	38	20	41	27	12	E
	SANTA ROSA	-	-	-	62	38	-	-	-	-	A
SANTA FE	AVELLANEDA	-	-	5	37	58	-	60	24	16	E/A
	CASILDA	-	-	-	30	70	47	53	-	-	E
	CAÑADA de GOMEZ	-	-	-	34	66	71	22	6	-	E/A
	RAFAELA	-	-	-	30	70	41	59	-	-	E
	VENADO TUERTO	-	-	-	-	100	-	100	-	-	E
CATAMARCA	CATAMARCA	-	-	-	50	50	-	100	-	-	A/R
CORRIENTES	CORRIENTES	-	-	-	-	-	-	-	-	-	-
CHACO	CHARATA	-	2	6	91	1	23	45	31	0	A/R
	ROQUE SAENZ PEÑA	-	5	36	59	-	50	50	-	-	A/R
FORMOSA	FORMOSA	-	-	-	-	-	-	-	-	-	-
JUJUY	JUJUY	-	-	50	50	-	-	100	-	-	A
MISIONES	POSADAS	-	-	-	-	-	34	59	7	0	E/A
SALTA	SALTA	-	-	50	50	-	-	100	-	-	A
SAN LUIS	SAN LUIS	-	-	-	72	28	-	100	-	-	A
SANTIAGO DEL ESTERO	SANTIAGO DEL ESTERO	-	-	-	61	39	-	100	-	-	A/R
	QUIMILI	-	-	-	71	29	-	71	23	6	E/A
TUCUMAN	TUCUMAN	-	0	3	53	38	-	100	-	-	A

Las cifras expresan porcentaje de la superficie del área sembrada.

Estado general: MB: Muy Bueno, B: Bueno, R: Regular, M: Malo.

Humedad: A: Adecuada, R: Regular, E: Exceso, I: Inundación, PS: Principio de Sequía, S: Sequía.

Estadio Fenológico: E: Emergencia; C: Crecimiento; F: Floración; L: Llenado; M: Madurez

(*) La sumatoria puede ser inferior a 100, correspondiendo la diferencia a siembras aún sin emerger.



HUMEDAD Y ESTADO DE LOS CULTIVOS

Desde el 15/04/16 hasta el 21/04/16

PROVINCIA	DELEGACION	SOJA de primera								SOJA de segunda								HUMEDAD		
		Estadio Fenológico (*)					Estado General			Estadio Fenológico(*)					Estado General					
		E	C	F	L	M	MB	B	R	M	E	C	F	L	M	MB	B		R	M
BUENOS AIRES	BAHIA BLANCA	-	-	-	-	-	-	-	-	-	-	-	-	-	-	-	-	-	-	-
	BOLIVAR	-	-	-	100	-	-	100	-	-	-	-	-	100	-	-	82	-	-	-
	BRAGADO	-	-	-	-	100	-	100	-	-	-	-	50	50	-	100	-	-	-	-
	GRAL. MADARIAGA	-	-	-	67	33	-	75	25	-	-	-	100	-	-	67	33	-	-	-
	JUNIN	-	-	-	-	100	-	100	-	-	-	-	-	100	-	100	-	-	-	-
	LA PLATA	-	-	-	-	100	88	12	-	-	-	-	-	45	55	90	10	-	-	-
	LINCOLN	-	-	-	-	100	-	100	-	-	-	-	3	97	-	100	-	-	-	-
	PEHUAJO	-	-	-	23	78	53	47	-	-	-	-	-	99	-	58	42	-	-	-
	PERGAMINO	-	-	-	-	100	5	95	-	-	-	-	-	-	100	-	100	-	-	-
	PIGUE	-	-	-	-	100	-	100	-	-	-	-	30	70	-	100	-	-	-	-
	SALLIQUELO	-	-	-	18	82	-	100	-	-	-	-	-	100	-	-	100	-	-	-
	TANDIL	-	-	-	-	100	-	100	-	-	-	-	-	79	21	-	66	34	-	-
TRES ARROYOS	-	-	-	-	100	-	100	-	-	-	-	-	100	-	-	54	-	-	-	
25 DE MAYO	-	-	-	-	100	-	95	5	-	-	-	-	-	100	-	88	-	-	-	
CORDOBA	LABOULAYE	-	-	-	47	53	-	100	-	-	-	-	100	-	-	67	33	-	-	
	MARCOS JUAREZ	-	-	-	-	100	22	65	7	5	-	-	18	49	33	-	100	-	-	
	RIO CUARTO	-	-	-	11	89	-	63	28	10	-	-	8	92	10	86	4	-	-	
	SAN FRANCISCO	-	-	-	22	78	8	49	26	10	-	-	-	75	25	-	87	13	-	
ENTRE RIOS	VILLA MARIA	-	-	-	-	100	-	100	-	-	-	-	45	55	13	47	24	11	-	
	PARANA	-	-	-	45	55	8	55	38	-	-	-	20	80	-	100	-	-	-	
LA PAMPA	ROSARIO DEL TALA	-	-	-	39	61	13	61	21	5	-	-	79	21	-	66	34	-	-	
	GENERAL PICO	-	-	-	22	78	20	51	20	9	-	-	80	20	10	63	22	5	-	
SANTA FE	SANTA ROSA	-	-	-	48	52	-	90	-	-	-	-	100	-	-	100	-	-	-	
	AVELLANEDA	-	-	3	40	56	-	74	22	4	-	-	19	14	-	-	-	-	-	
	CASILDA	-	-	-	-	100	21	53	10	10	-	-	17	50	33	-	69	29	2	
	CAÑADA de GOMEZ	-	-	-	-	100	56	34	10	-	-	-	-	100	16	77	7	-	-	
CATAMARCA	RAFAELA	-	-	-	-	100	-	20	70	10	-	-	-	100	70	17	12	-	-	
	VENADO TUERTO	-	-	-	-	100	-	100	-	-	-	-	-	100	-	18	71	11	-	
CORRIENTES	CATAMARCA	-	-	-	50	50	-	100	-	-	-	5	95	-	100	-	-	-	-	
CORRIENTES	CORRIENTES	-	-	-	-	-	-	-	-	-	-	-	-	-	-	-	-	-	-	
CHACO	CHARATA	-	-	-	83	17	7	66	24	4	-	-	-	-	-	-	-	-	-	
	Pcia. R. S. PEÑA	-	-	-	87	13	24	50	26	-	-	-	-	-	-	-	-	-	-	
FORMOSA	FORMOSA	-	-	-	-	-	-	-	-	-	-	-	-	-	-	-	-	-	-	
JUJUY	JUJUY	-	-	-	60	40	-	100	-	-	-	-	-	-	-	-	-	-	-	
MISIONES	POSADAS	-	-	-	-	-	34	60	6	-	-	-	-	-	-	-	-	-	-	
SALTA	SALTA	-	-	-	100	-	1	99	-	-	-	-	-	-	-	-	-	-	-	
SAN LUIS	SAN LUIS	-	-	-	29	71	-	100	-	-	-	-	100	-	-	100	-	-	-	
SANTIAGO DEL ESTERO	SANTIAGO DEL ESTERO	-	-	-	60	40	-	100	-	-	-	-	-	-	-	-	-	-	-	
	QUIMILI	-	-	-	28	72	-	62	31	7	-	-	-	-	-	-	-	-	-	
TUCUMAN	TUCUMAN	-	-	4	36	61	-	100	-	-	-	-	-	-	-	-	-	-	-	

Las cifras expresan porcentaje de la superficie del área sembrada.

Estado general: MB: Muy Bueno, B: Bueno, R: Regular, M: Malo.

Humedad: A: Adecuada, R: Regular, E: Exceso, I: Inundación, PS: Principio de Sequía, S: Sequía.

Estadio Fenológico: E: Emergencia; C: Crecimiento; F: Floración; L: Llenado; M: Madurez

(*) La sumatoria puede ser inferior a 100, correspondiendo la diferencia a siembras aún sin emerger.

Más información <http://www.sii.gov.ar/informes>